

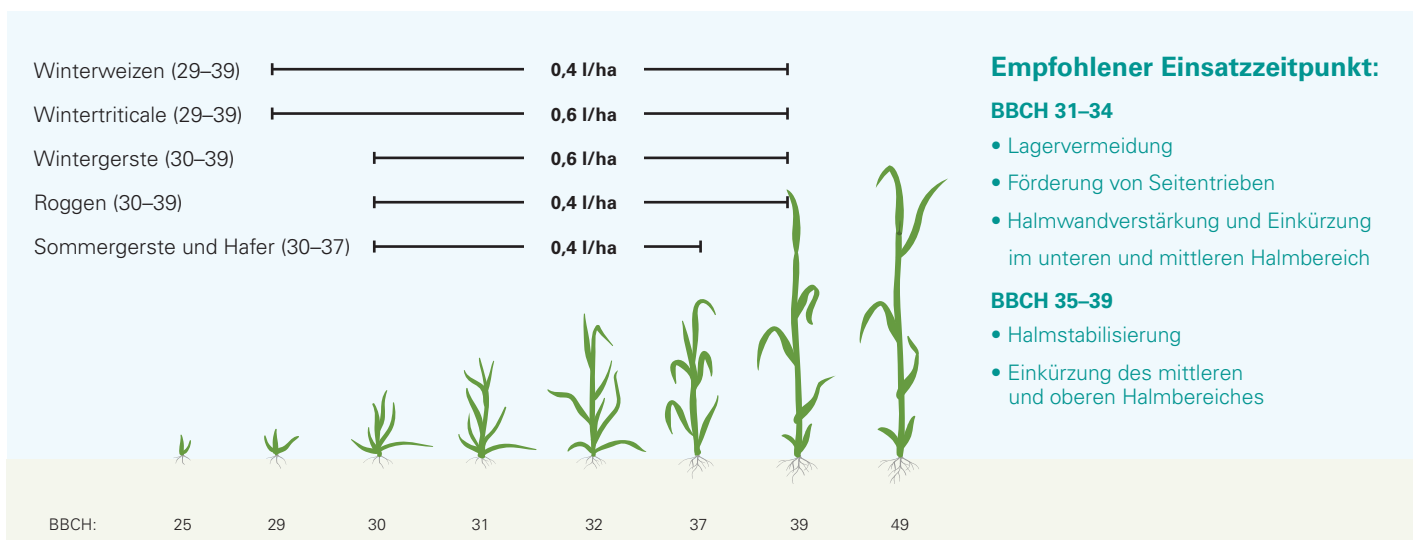


MODAN 250 EC®

Das Potenzmittel für Ihr Getreide

- ✓ Flexibel und verlässlich
- ✓ Sichere Lagervermeidung, sichert Ihre Ernte
- ✓ Einsetzbar in Winterweizen und Triticale **bereits ab BBCH 29**
- ✓ Innovative Formulierung für optimale Benetzung auch bei niedrigen Temperaturen
- ✓ In allen Wintergetreidearten anwendbar sowie Hafer & Sommergerste

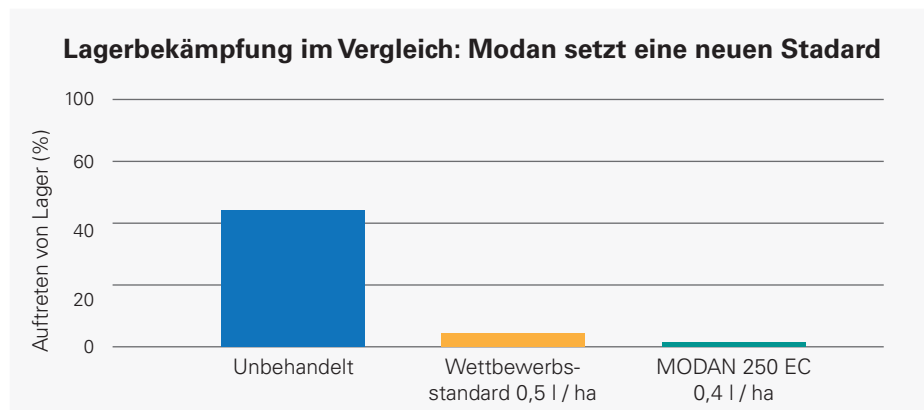
Anwendungszeitpunkte (BBCH) und maximale zugelassene Aufwandmenge (in 200-400 l Wasser/ha)



Wirkung:

Der Wirkstoff Trinexapac-ethyl in MODAN® 250 EC hemmt nach Anwendung die Gibberilin-Synthese des Getreides und damit das Wachstum der Internodien. Neben einer Reduktion der Pflanzenhöhe und einer Förderung von Seitentrieben, führt dies zu einer Festigung der Halmbasis, was sich in einem größeren Halmdurchmesser und einer Stärkung der Zellwände des Halms deutlich erkennen lässt.

Die Anwendung von MODAN 250 EC ist die Grundlage für sichere Standfähigkeit und die Reduktion oder Vermeidung von Lager. So sichern Sie Ihr Ertragspotenzial zuverlässig und bestmöglich ab.



Formulierung:

Das breite Anwendungsfenster von MODAN 250 EC und seine hohe Anwendungsflexibilität können Ihnen helfen, Arbeitsspitzen im Frühjahr zu entschärfen.

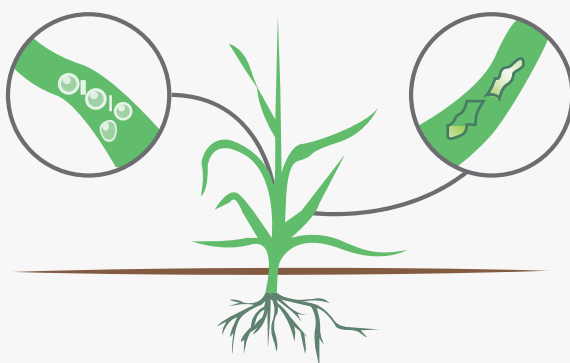
Die einzigartige, innovative Formulierung von MODAN 250 EC setzt die Oberflächenspannung der Applikationstropfen herunter. Ein Abprallen oder Abtropfen der Spritzbrühe vom Blatt, auch bei taunassen Getreidebeständen, wird dadurch maßgeblich reduziert. So ermöglicht MODAN 250 EC ein schnelles Eindringen des Wirkstoffs Trinexapac-ethyl in das Pflanzengewebe. Von dort wird der Wirkstoff in das meristematische Gewebe, die Wachstumszonen des Getreides, transportiert. Eine schnelle Regenfestigkeit und sichere Wirkung sind die Folge und führen zu einem breiteren Einsatzfenster an potenziellen Spritztagen, ohne an Wirkungssicherheit zu verlieren.

Wachstumsregler mit herkömmlicher Formulierung

Viele Spritztropfen prallen ab oder fließen vom Blatt auf den Ackerboden. Dieser Anteil Spritzbrühe kann nicht mehr wirken.

Modan 250® EC, der neue flexible Standard

Die Spritztropfen haften am Blatt! Sie ziehen und verteilen sich auf der Blattoberfläche. MODAN verbleibt dort, wo Sie es haben wollen, auf dem Blatt.



Weiteres schnell gelesen:

Wirkstoff: 250 g/l Trinexapac-ethyl

Formulierung: Emulsionskonzentrat (EC)

Kulturverträglichkeit:

Wie bei allen Wachstumsreglern gilt Vorsicht bei sehr trockener Witterung und sehr empfindlichen Sorten.

Max. Anzahl an Anwendungen:

1 x pro Kultur und Jahr

Zulassungsnummer: 007797-62

Packungsgröße: 5l Kanister

